

MULTI-*inspect* 400

HEGLER
MULTI-*inspect* 400
1/2

Kontroll- und Spülschacht aus PE-HD
für den Verkehrswegebau und bei speziellen Anforderungen



MULTI-*inspect* 400

- monolithisch aufgebauter Schachtgrundkörper mit Innenmaß > 500 mm
- durchgehendes Rohr-/Sohlgerinne
- besonders geeignet bei beengten Platzverhältnissen und geringen Einbautiefen
- leichte Kontroll- und Spülmöglichkeit der Rohrhaltung
- geeignet für SLW 60 im Verkehrswegebau

Entspricht den
Anforderungen
im Straßenbau

HEGLER

Well- und Verbundrohre
aus Kunststoff



Kontroll- und Spülschacht MULTI-inspect 400

Systemaufbau MULTI-inspect 400

Der Kontroll- und Spülschacht MULTI-inspect 400 wird monolithisch aus PE-HD hergestellt. Mit seinen kompakten Abmessungen ergänzt er die Schachtabreihe MULTI-inspect für Einsatzbereiche, bei denen insbesondere eine schmale Baubreite oder geringe Bauhöhe gefordert ist. Durch den eingesetzten Werkstoff PE-HD werden alle Anforderungen bezüglich einer hohen Schlagzähigkeit und geringen Riss- und Bruchbildung erfüllt. Die bauseitigen Vorgaben im Hinblick auf die Tragfähigkeit unter Verkehrslast SLW 60 werden eingehalten. Der Lastabtrag erfolgt unabhängig von der Schachtverlängerung über ein bauseitiges Betonauflager auf die Tragschicht. Eventuell zu hohe Kräfteinwirkungen auf die Schachtverlängerung während der Bauzeit werden von Setzungsnocken in der Muffe abgefangen. Als Basis steht ein Grundkörper mit 180° Sohlthrough zur Verfügung. Sonderausführungen mit Abwinkelung oder zusätzlichen Rohranbindungen können auf Anfrage bereitgestellt werden.

Anschluss von Rohrsystemen

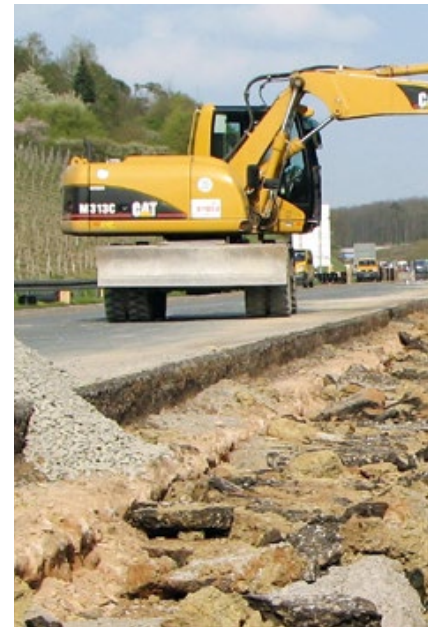
Der Schachtgrundkörper hat beidseitig angeformte Muffenenden der Nennweite DN 400. Der Anschluss kleinerer Nennweiten DN 350 bis DN 100 ist mit den gleichen Schachtabgängen (Reduzierungen) wie bei MULTI-inspect 600 möglich, die sich in der Praxis bestens bewährt haben. Ein zugfester und verdrehsicherer Anschluss von Sickerrohren AQUADRAIN und SIROPLAST-K sowie Regenwasserkanalrohren AQUATUB-Rw ist gegeben. In allen Haltungsabschnitten ist ein durchgehendes Rohr-/Sohlgerinne gewährleistet.

Schachtzubehör

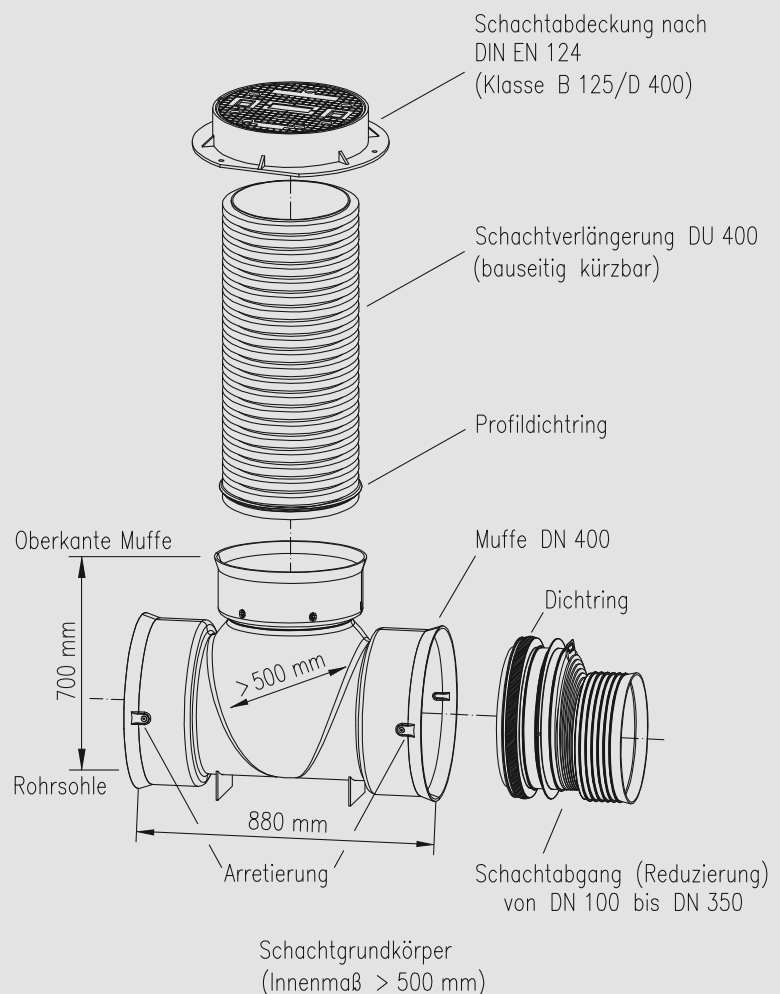
Für die Schachtverlängerung stehen passende Schachtabdeckungen nach DIN EN 124 in den Klassen B 125 und D 400 zur Verfügung. Das umfangreiche Zubehör lässt einen vielseitigen Einsatz in allen Bereichen des Tiefbaus zu.

SYSTEMVORTEILE

- schmale Baubreite, geringe Bauhöhe
- durchgehendes Rohr-/Sohlgerinne
- zugfeste Arretierung der Schachtabgänge/Reduzierungen (zum Patent angemeldet)
- Rohranschlussortiment für Nennweiten DN 100 - DN 400
- SLW-60-tauglich
- geringes Gewicht
- hohe Schlagzähigkeit (PE-HD)
- Schachtabdeckungen DIN EN 124 Klassen B 125 und D 400



MULTI-inspect 400



im Bereich Verkehrswegebau mit Sicker- und Transportrohren



Einbau unter Verkehr bei beengten räumlichen Platzverhältnissen im Mittelstreifen



Parkplatz Muldenentwässerung mit beidseitiger offener Bordsteinfassung

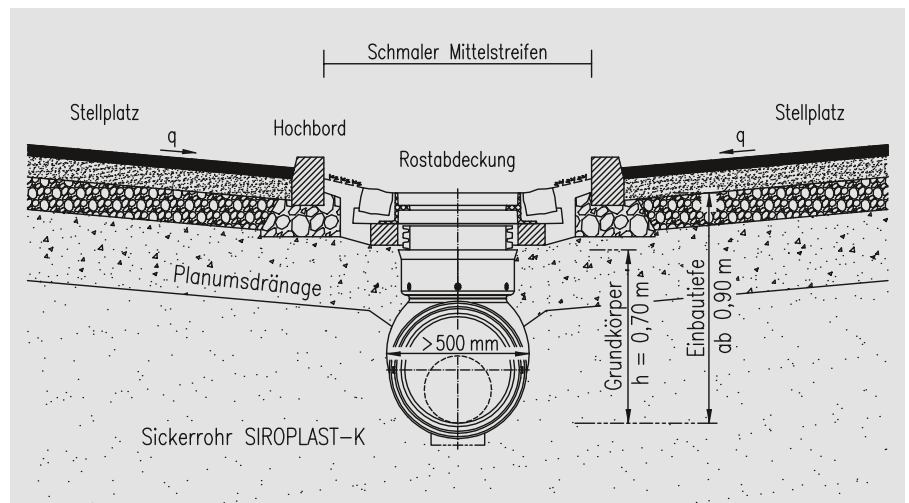
Einsatzbereich

Der Kontroll- und Spülschacht MULTI-*inspect* 400 kann prinzipiell in allen Bereichen des Verkehrswegebbaus für die Ableitung von Drän- und Oberflächenwasser eingesetzt werden. Die Tragfähigkeit unter Verkehrslast SLW 60 ist durch eine Typenstatik nachgewiesen.

Dank seiner kompakten Abmessungen eignet sich der MULTI-*inspect* 400 Schacht insbesondere bei schwer zugänglichen Abschnitten oder in beengten räumlichen Verhältnissen, wie dies beispielsweise bei schmalen Mittelstreifen oder bei Einsatz zwischen einer Betongleitwand und örtlicher Randbebauung (z. B. Lärmschutzwand) der Fall ist.

Der Einsatz schwerer Baugeräte ist nicht erforderlich, was sich vorteilhaft auf die Bauabwicklung, die Bauzeit und damit die gesamten Baukosten auswirkt.

Der Einsatz von AQUATUB-*Rw*-Regenwasserkanalrohren ist durch die kompatiblen Schachtabgänge möglich.



Muldeneinlaufschacht:

Beispielanordnung als Einlaufschacht bei beengten Platzverhältnissen einer Entwässerungsmulde auf einem Pkw-Parkplatz

MULTI-*inspect* 400

- Kontroll- und Spülschacht für Rohnennweiten bis DN 400
- Einsatzbereich Verkehrswegebau zur Ableitung von Drän-/Oberflächenwasser
- kompakte Abmessungen des Schachtgrundkörpers



Der statische Nachweis und die Einbaubedingungen sind zu beachten.

Systemzubehör MULTI-*inspect* 400

Hinweise:

- MULTI-*inspect* 400 Schächte sind bis zur Baustelle in der Originalverpackung zu transportieren und zu lagern. In jedem Fall ist eine glatte, gerade Lagerung sicherzustellen.
- Im Rohrgraben ist für ein glattes Auflager im vorgesehenen Gefälle zu sorgen. Als Auflager muss mindestens eine Schicht von 10 cm Sand/Kies angeordnet werden. Die Muffen sollen zunächst nicht aufliegen; eine entsprechende Vertiefung ist vorzusehen.
- Das Zusammenstecken der Muffenverbindung erfolgt immer mit Gleitmittel.
- Der Einbau erfolgt grundsätzlich nach DIN EN 1610.
- Die Schächte sind so einzubauen, dass sie von einer Sand/Kiesschicht ($d \geq 20$ cm) umgeben sind. Das Verfüllmaterial ist lagenweise zu verdichten.
- Für den MULTI-*inspect* 400 stehen speziell abgestimmte Schachtabdeckungen nach DIN EN 124 für eine Schachtverlängerung DU 400 zur Verfügung.

Schachtsystem und Zubehör:

MULTI- <i>inspect</i> 400	Artikelnummer	
Schachtgrundkörper aus PE-HD, mit 2 Abgängen 180°, Schachtgrundkörper-Innenmaß > 500 mm zum Anschluss von Sickerrohren SIROPLAST-K bzw. AQUADRAIN und Regenwasserkanalrohren AQUATUB-Rw 2 Abgänge DN 400 2 Abgänge DN 250*	7054000	
	7054001	
Sonderlösungen (z. B. Schachtgrundkörper mit Abwinkelung) auf Anfrage		
Schachtgrundkörper aus PE-HD, mit 1 Abgang als Start-/Endschacht, Schachtgrundkörper-Innenmaß > 500 mm zum Anschluss von Sickerrohren SIROPLAST-K bzw. AQUADRAIN und Regenwasserkanalrohren AQUATUB-Rw 1 Abgang DN 400 1 Abgang DN 250*	7054002	
	7054003	
Schachtabgang (Reduzierung) DN 100 DN 150 DN 200 DN 250 DN 300 DN 350	7056410	
	7056415	
	7056420	
	7056425	
	7056430	
	7056435	
Dichtring für Schachtabgang	7056400	
Schachtverlängerung (l = 300 cm)	7056702	
Profildichtring für Schachtverlängerung	7056501	
Verbindungsmuffe für Schachtverlängerung	7056500	
Schmutzfangreimer	7056640	
Schachtabdeckung nach DIN EN 124, begehbar, befahrbar, aus Gusseisen - ohne Ventilationsöffnungen - mit Ventilationsöffnungen - Einlaufrost	Klasse B 125	Klasse D 400
	7056610	7056620
	7056611	7056621
	7056612	7056622

* in Vorbereitung

Die Angaben in diesem Prospekt entsprechen dem heutigen Stand unserer Kenntnisse und sollen über unsere Produkte und deren Anwendungsmöglichkeiten informieren. Sie haben somit nicht die Aufgabe, bestimmte Eigenschaften der Produkte oder deren Eignung für einen konkreten Einsatzzweck zuzusichern. Unsere Gewährleistung bezieht sich auf die einwandfreie Qualität entsprechend unseren Spezifikationen im Rahmen unserer allgemeinen Geschäftsbedingungen. Die Schemazeichnungen (Rohr/Zubehör) sind symbolisch zu verstehen. Eine verbindliche Produktgeometrie kann hiervon nicht abgeleitet werden. Mit der aktuellen Prospektversion verlieren ältere Unterlagen ihre Gültigkeit. Änderungen vorbehalten.

HEGLER

Well- und Verbundrohre
aus Kunststoff

